

- ・グループ全体の事業内容・経営戦略等につきましては、「MUFG Report 2024 本編 統合報告書」をご覧ください。
- ・本誌は、銀行法第21条および第52条の29に基づいて作成したディスクロージャーサ斬ミ

業務内容

(2024年3月31日現在)

当社



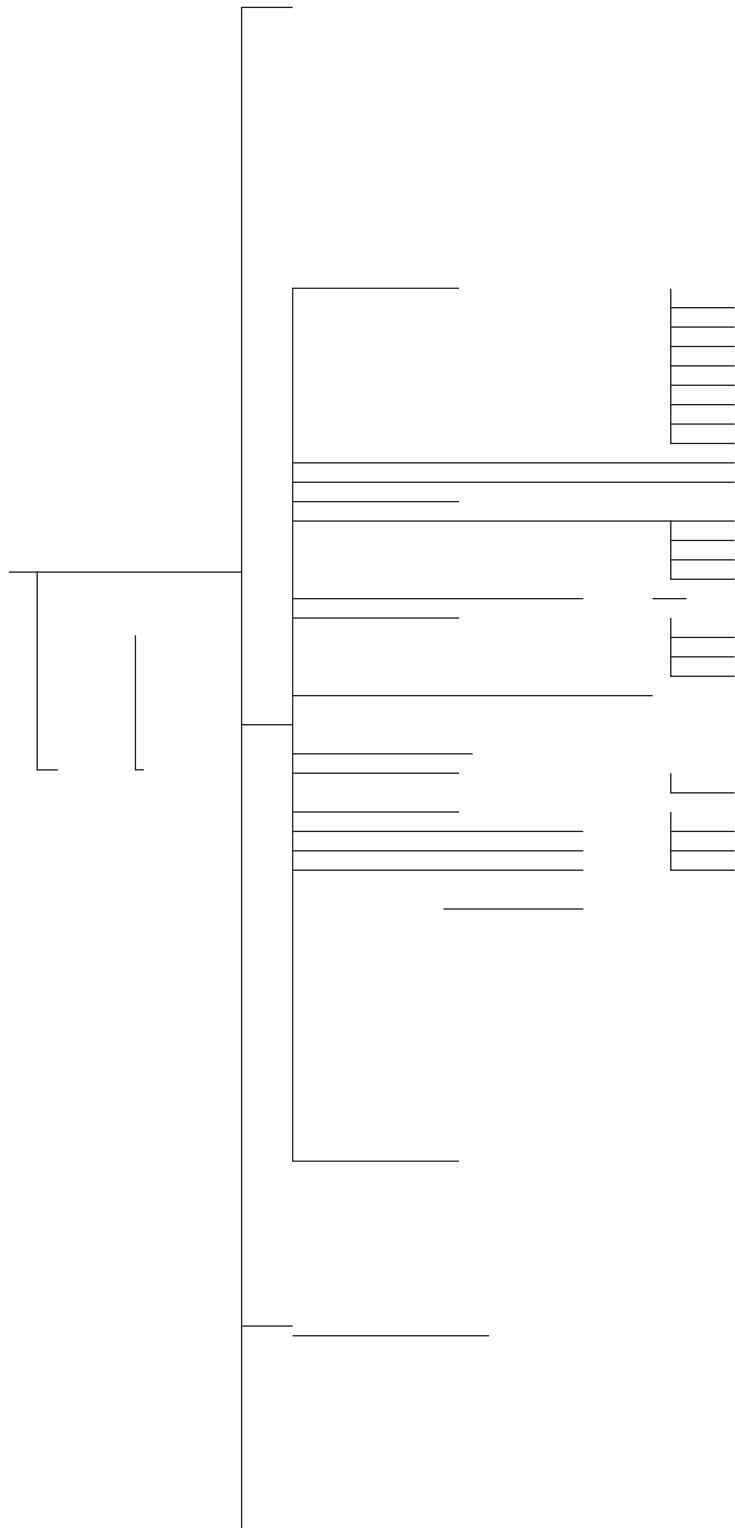
取締役 監査等委員

取締役 監査等委員（委員長）
後藤 博（ごとう しゅん）





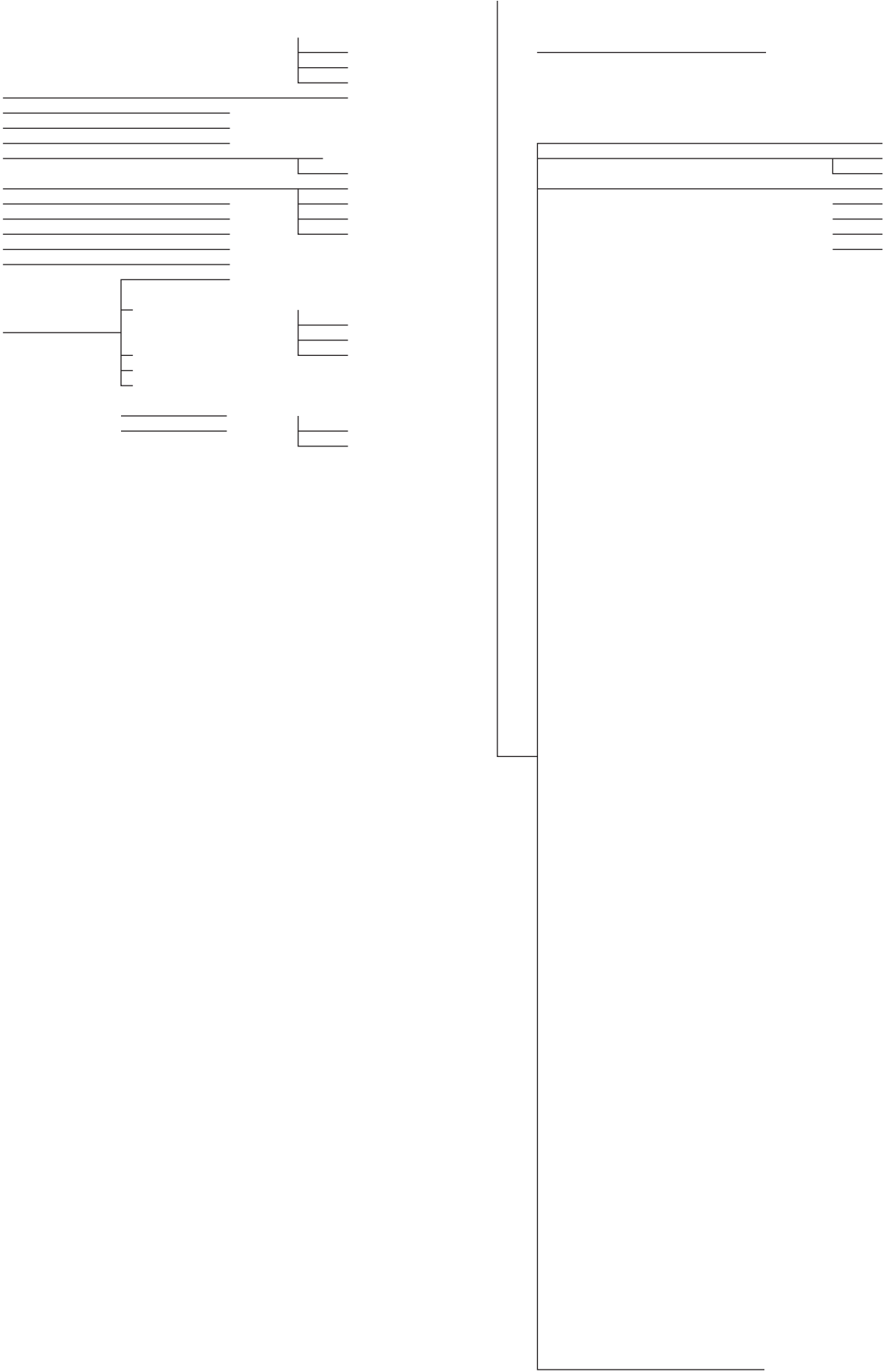
組織図



三菱UFJ銀行
三菱UFJ銀行
組織図

組織図

三菱UFJ銀行
組織図



自己資本充実度評価方法の概要

持株会社では、自己資本比率規制（バーゼル）に基づく規制資本および内部のリスク計測手法に基づく経済資本の二通りの観点で定期的に自己資本充実度を評価しています。

規制資本に基づく自己資本充実度評価では、自己資本比率規制等において規定される自己資本とリスク・アセットや総エクスポージャーから普通株式等Tier1比率、Tier1比率、総自己資本比率、連結資本バッファ比率、レバレッジ比率、外部TLAC比率を算定し、現時点および将来的に求められる規制水準の充足状況を確認するとともに、リ

普通するとま

つ凡 庫 眞 F 規制資本

づく自己資本充実度評価では、己紫 眞 銃 撞 靠 交 鹿 惠 六

出資等又は株式等エクスポージャーに関するリスク管理

政策投資株式リスク管理

MUFGでは、お取引先との長期的なリレーションシップを維持する為に、さまざまなお取引先の株式を保有しており、2024年3月末基準の保有時価合計





資金流動性リスク管理

資金流動性リスク管理の方針および手続

(1) 金利関連取引

(単位：百万円)

ヘッジ会計 の方法	種類	主な ヘッジ対象
--------------	----	-------------





デリバティブ取引の時価は、内部規程として予め定めている時価の算定に関する方針、手続及び時価評価モデルの使用に係る手続等に則して算定されております。デリバティブ取引の時価を算定するにあたっての見積り及び主要な仮定には不確実性がありますが、有効な内部統制に基づき、客観性や合理性を確保するものと考えております。

現金預け金
有価証券

4,292百万円
8,874,316百万円



現金預け金

280u億億億億億億



1. 運用目的の金銭の信託

(単位：百万円)



(2) 預金種類別平均残高

(単位：億円)



1. 国内店舗・海外拠点数

		2022年度	2023年度
国内	本支店	65 箇所	



2. 連結損益計算書及び連結包括利益計算書

連結損益計算書























1. 信託財産残高表



三菱UFJ信託銀行 店舗・人員の状況(単体)



三菱

三菱

強

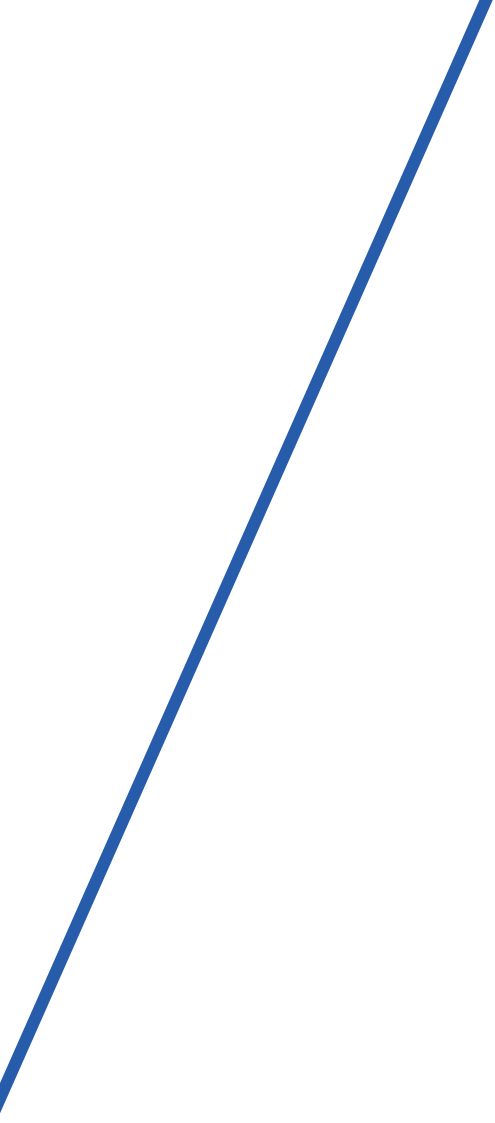
|

CR6 (AIRB) : 内部格付手法 - ポートフォリオ及びデフォルト率 (PD) 区分別の信用リスク・エクスポージャー (単位: 百万円、%、千件、年)

(単位：百万円、%、千件、年)

項番	2023年度末				
	ト	チ	リ	ル	ヲ

(单位：百万円、%、千件、年)



三
菱

CR9 : 内部格付手法 - ポートフォリオ別のデフォルト率 (PD) のバック・テスト

(単位 : %、件)

CCR5：担保の内訳

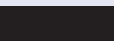
(単位：百万円)

項番	2023年度末					
	イ	ロ	ハ	ニ	ホ	ヘ

IRRBB1：金利リスク

(単位：百万円)

項番		イ	ロ	ハ	ニ
		EVE		NII	
		2023年度末	2022年度末	2023年度末	2022年度末
1	上方パラレルシフト	808,903	1,100,406	632,491	117,154
2	下方パラレルシフト	502,954	318,805	717,374	134,640



(単位：百万円、%)

国際様式の該当番号	項目	2023年度末	2022年度末	別紙様式第十三号 (CC2)の参照項目
-----------	----	---------	---------	------------------------

IRRBB1：金利リスク

(単位：百万円)

項番



OV1：リスク・アセットの概要

(単位：百万円)

国際様式の該当番号

三菱UFJ信託銀行

三菱UFJ信託銀行

CCR4 (FIRB) : 内部格付手法 - ポートフォリオ別及びPH(蔽 行) 請 曾 - 英 -) 見 嵩リ - 吾 身 么 - ポ - 興 漏 【

項番 (国際様式 (LR2) の該当番号)	項目	2023年度末	2022年度末
--------------------------------	----	---------	---------



















